

単位 mm

CKMA の呼び	適用管の呼び (A)	組立 長さ	本体	ナット 二面幅	ナット 高さ	管の挿入 長さ	ねじの 呼び
		L	A	B	H	L <sub>1</sub>	d
10×13	10	57	48	八角 42.5	19.5	30	R <sub>c</sub> 1/2
13	15(13)	60	50	八角 45.5	20	30	R <sub>c</sub> 1/2
20	20	63	53	八角 53	21	35	R <sub>c</sub> 3/4
25	25	69.5	59	八角 60	21	35	R <sub>c</sub> 1
25	VP25	69.5	59	八角 60	21	35	R <sub>c</sub> 1
30	32(30)	73	62	十角 71	23	40	R <sub>c</sub> 1 1/4
30	VP30	73	62	十角 71	23	40	R <sub>c</sub> 1 1/4
40	40	77	65	十角 77	24	40	R <sub>c</sub> 1 1/2
50	50	86	72	十角 90	27	45	R <sub>c</sub> 2

注1) 適用管の呼び径について、()内は鋼管以外の適用管を示す。

注2) 組立長さLは、締付け前の概略寸法。

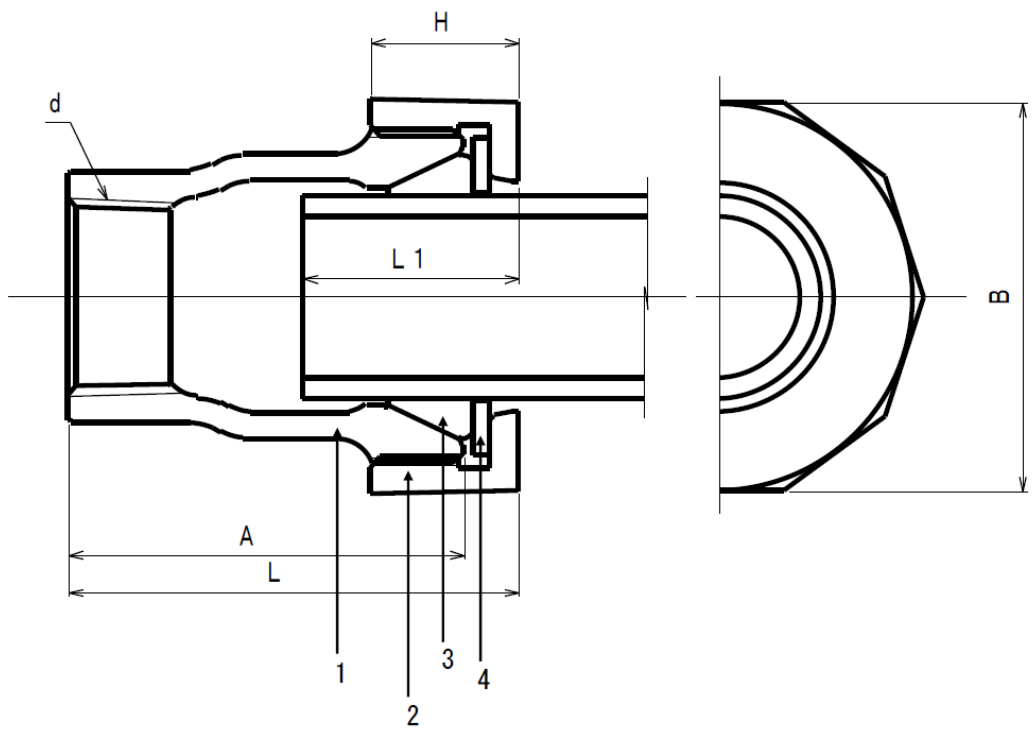
注3) 記載内容については予告なく変更することがあります。

記号	部品名	材料	数量	備考
4	ワッシャー	SPCC	1	電気亜鉛めっき
3	パッキン	NBR	1	
2	ナット	FCMB 275-5	1	加工部、ねじ部を除き溶融亜鉛めっき又はエポキシ樹脂コート
1	本体	FCMB 275-5	1	加工部、ねじ部を除き溶融亜鉛めっき又はエポキシ樹脂コート

名称	三管種兼用メカ ロック無メスアダプター 呼び 10~50	略号	CKMA AQ	適合規格	社内規格		

シーケー金属株式会社	制定日	2005年9月1日	承認	確認	作成
	改定日	2024年11月1日	熊崎	高倉	野入
	版数	8版			

(図面番号 N-E-MA AQ10~50-8)



単位 mm

CKMA の呼び	適用管の呼び (A)	組立 長さ	本体	ナット 二面幅	ナット 高さ	管の挿入 長さ	ねじの 呼び
		L	A	B	H	L <sub>1</sub>	d
6 5	6 5	92	80	<sup>+</sup> 角 117	26	50	R <sub>c</sub> 21/2
7 5	7 5	98	86	<sup>+</sup> 角 133	27	55	R <sub>c</sub> 3

- 注1) 適用管の呼び径について、( )内は鋼管以外の適用管を示す。  
 注2) 組立長さLは、締付け前の概略寸法。  
 注3) 記載内容については予告なく変更することがあります。

記号	部 品 名	材 料	数 量	備 考
4	ワッシャー	SPCC	1	電気亜鉛めっき
3	パッキン	NBR	1	
2	ナット	FCMB 275-5	1	加工部、ねじ部を除き溶融亜鉛めっき又はエポキシ樹脂コート
1	本体	FCMB 275-5	1	加工部、ねじ部を除き溶融亜鉛めっき又はエポキシ樹脂コート

名 称	三管種兼用メカ CKMA ジョイント ロック無 メスアダプター 呼び 6 5 ~ 7 5	略 号	CKMA AQ	適 合 規 格	社内規格		
	シークー金属株式会社		制定日		2006年3月2日	承認	確認

シークー金属株式会社	制定日	2006年3月2日	承認	確認	作成
	改定日	2024年11月1日	熊崎	高倉	野入
	版 数	4 版			