

単位 mm

CKMA-Hi ロック の呼び	適用管の呼び (A)	組立 寸法	本体	ナット 二面幅	ナット 高さ	管の挿入 長さ
		L	A	B	H	L ₁
40	40	76	57	十角 77	24	45
50	50	88	67	十角 90	27	50

注1) 適用管の呼び径について、()内は鋼管以外の適用管を示す。

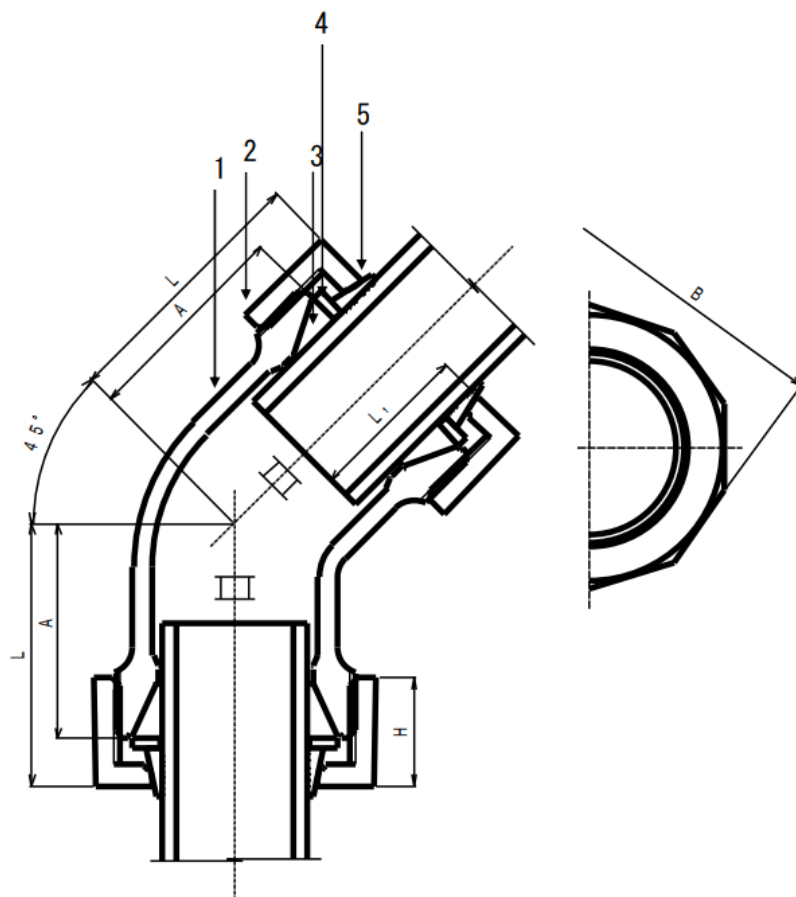
注2) 組立長さLは、締付け前の概略寸法。

注3) 記載内容については予告なく変更することがあります。

記号	部品名	材料	数量	備考
5	ロックリング	SS400 相当材	2	電気亜鉛めっき
4	ワッシャー	SPCC	2	電気亜鉛めっき
3	パッキン	NBR	2	
2	ナット	FCMB 275-5	2	加工部、ねじ部を除き溶融亜鉛めっき又はエポキシ樹脂コート
1	本体	FCMB 275-5	1	加工部、ねじ部を除き溶融亜鉛めっき又はエポキシ樹脂コート

名称	三管種兼用メカ ロック付 呼び		CKMA ジョイント 45° エルボ 40~50	略 号	CKMA-Hi ロック 45L	適 合 規 格	社内規格					
	シーケー金属株式会社						制定日	2005年12月19日	承認	確認	作成	
							改定日	2024年11月1日	熊崎	高倉	野入	
				版数	5版							

(図面番号 N-E-HI-MA 45L40~50-5)



単位 mm

CKMA-Hi ロック の呼び	適用管の呼び (A)	組立 寸法	本体	ナット 二面幅	ナット 高さ	管の挿入 長さ
		L	A	B	H	L ₁
75	75	101	82	六角 133	27	60

注1) 適用管の呼び径について、()内は鋼管以外の適用管を示す。

注2) 組立長さLは、締付け前の概略寸法。

注3) 記載内容については予告なく変更することがあります。

記号	部品名	材料	数量	備考				
5	ロックリング	SS400 相当材	2	電気亜鉛めっき				
4	ワッシャー	SPCC	2	電気亜鉛めっき				
3	パッキン	NBR	2					
2	ナット	FCMB 275-5	2	加工部、ねじ部を除き溶融亜鉛めっき又はエポキシ樹脂コート				
1	本体	FCMB 275-5	1	加工部、ねじ部を除き溶融亜鉛めっき又はエポキシ樹脂コート				
名称	三管種兼用メカ CKMA ジョイント ロック付 45° エルボ 呼び 75		略号	CKMA-Hi ロック 45L	適合規格	社内規格		
シーケー金属株式会社			制定日	2007年6月1日	承認	確認	作成	
			改定日	2024年11月1日	熊崎	高倉	野入	
			版数	4版				