

単位 mm

CKMA-Hi ロックの呼び	適用管 の呼び (A)	組立 長さ	本体	ナット 二面幅	ナット 高さ	管の挿入 長さ	ねじの 呼び
		L	A	B	H	L ₁	d
10×13	10	62	48	八角 42.5	19.5	35	R1/2
13	15(13)	65	50	八角 45.5	20	35	R1/2
20	20	68	53	八角 53	21	40	R3/4
25	25	74.5	59	八角 60	21	40	R1
25	VP25	74.5	59	八角 60	21	40	R1
30	32(30)	79	62	十角 71	23	45	R11/4
30	VP30	79	62	十角 71	23	45	R11/4
40	40	84	65	十角 77	24	45	R11/2
50	50	93	72	十角 90	27	50	R2

注1) 適用管の呼び径について、()内は鋼管以外の適用管を示す。

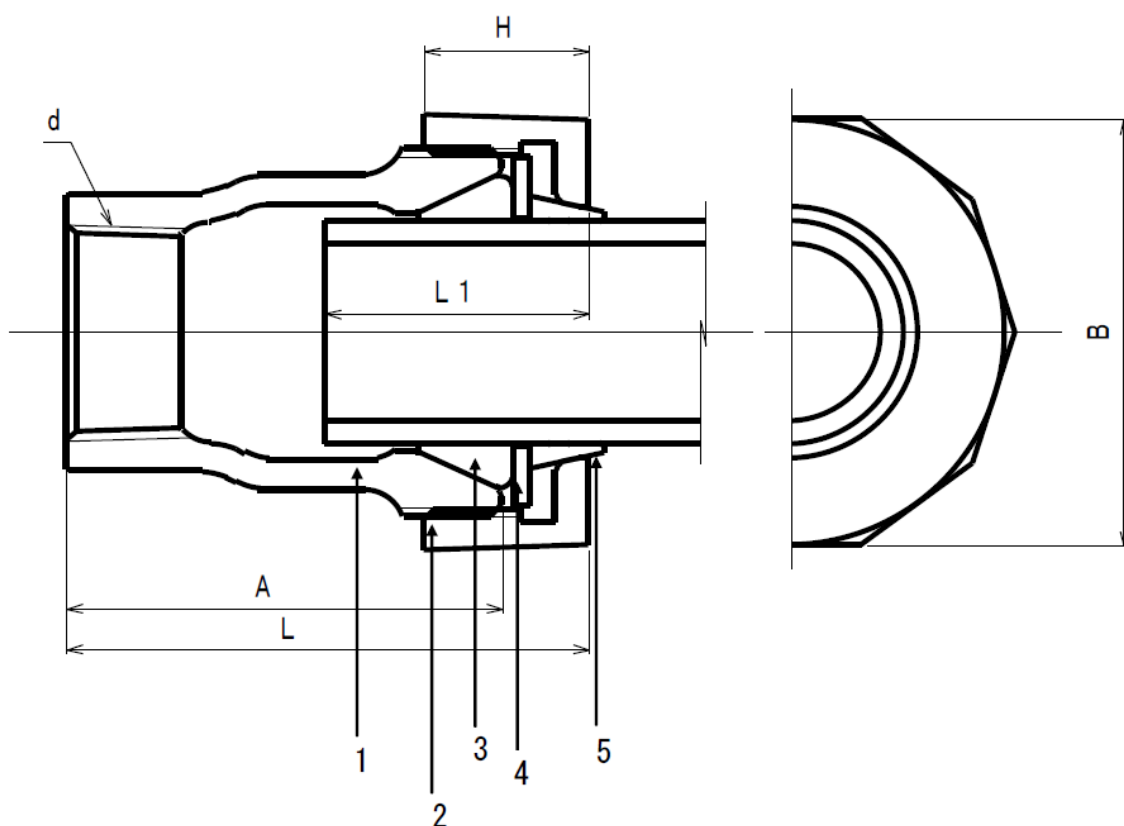
注2) 組立長さLは、締付け前の概略寸法。

注3) 記載内容については予告なく変更することがあります。

記号	部品名	材料	数量	備考
5	ロックリング	SS400相当材	1	電気亜鉛めっき
4	ワッシャー	SPCC	1	電気亜鉛めっき
3	パッキン	NBR	1	
2	ナット	FCMB 275-5	1	加工部、ねじ部を除き熔融亜鉛めっき又はエポキシ樹脂コート
1	本体	FCMB 275-5	1	加工部、ねじ部を除き熔融亜鉛めっき又はエポキシ樹脂コート

名称	三管種兼用メカ CKMA ジョイント ロック付 メスアダプター 呼び 10~50		略号	CKMA-Hi ロック AQ	適合規格	社内規格				
	シーケー金属株式会社					制定日	2005年9月1日	承認	確認	作成
						改定日	2024年11月1日	熊崎	高倉	野入
版数		8版								

(図面番号 N-E-HI-MA AQ10~50-8)



単位 mm

CKMA-Hi ロックの呼び	適用管 の呼び (A)	組立 長さ	本体	ナット 二面幅	ナット 高さ	管の挿入 長さ	ねじの 呼び
		L	A	B	H	L ₁	d
6 5	6 5	98	80	^{十角} 117	26	55	R 21/2
7 5	7 5	105	86	^{十角} 133	27	60	R 3

注1) 適用管の呼び径について、()内は鋼管以外の適用管を示す。

注2) 組立長さLは、締付け前の概略寸法。

注3) 記載内容については予告なく変更することがあります。

記号	部品名	材料	数量	備考					
5	ロックリング	SS400相当材	1	電気亜鉛めっき					
4	ワッシャー	SPCC	1	電気亜鉛めっき					
3	パッキン	NBR	1						
2	ナット	FCMB 275-5	1	加工部、ねじ部を除き溶融亜鉛めっき又はエポキシ樹脂コート					
1	本体	FCMB 275-5	1	加工部、ねじ部を除き溶融亜鉛めっき又はエポキシ樹脂コート					
名称	三管種兼用メカ CKMA ジョイント ロック付 メスアダプター 呼び 6 5 ~ 7 5		略号	CKMA-Hi ロック AQ	適合規格	社内規格			
シーケー金属株式会社				制定日	2006年3月4日		承認	確認	作成
				改定日	2024年11月1日		熊崎	高倉	野入
				版数	4版				

(図面番号 N-E-HI-MA AQ65~75-4)