

単位 mm

CKMA-Hi ロック の呼び	適用管の呼び (A)	組立 寸法	本体	ナット 二面幅	ナット 高さ	管の挿入 長さ
		L	A	B	H	L ₁
1 3	1 5 (1 3)	56	41	八角 45.5	20	35
2 0	2 0	62.5	47.5	八角 53	21	40
2 5	2 5	69	53.5	八角 60	21	40
2 5	VP 2 5	69	53.5	八角 60	21	40
3 0	3 2 (3 0)	78.5	61.5	十角 71	23	45
3 0	VP 3 0	78.5	61.5	十角 71	23	45
4 0	4 0	87.5	68.5	十角 77	24	45
5 0	5 0	99	78	十角 90	27	50

注1) 適用管の呼び径について、()内は鋼管以外の適用管を示す。

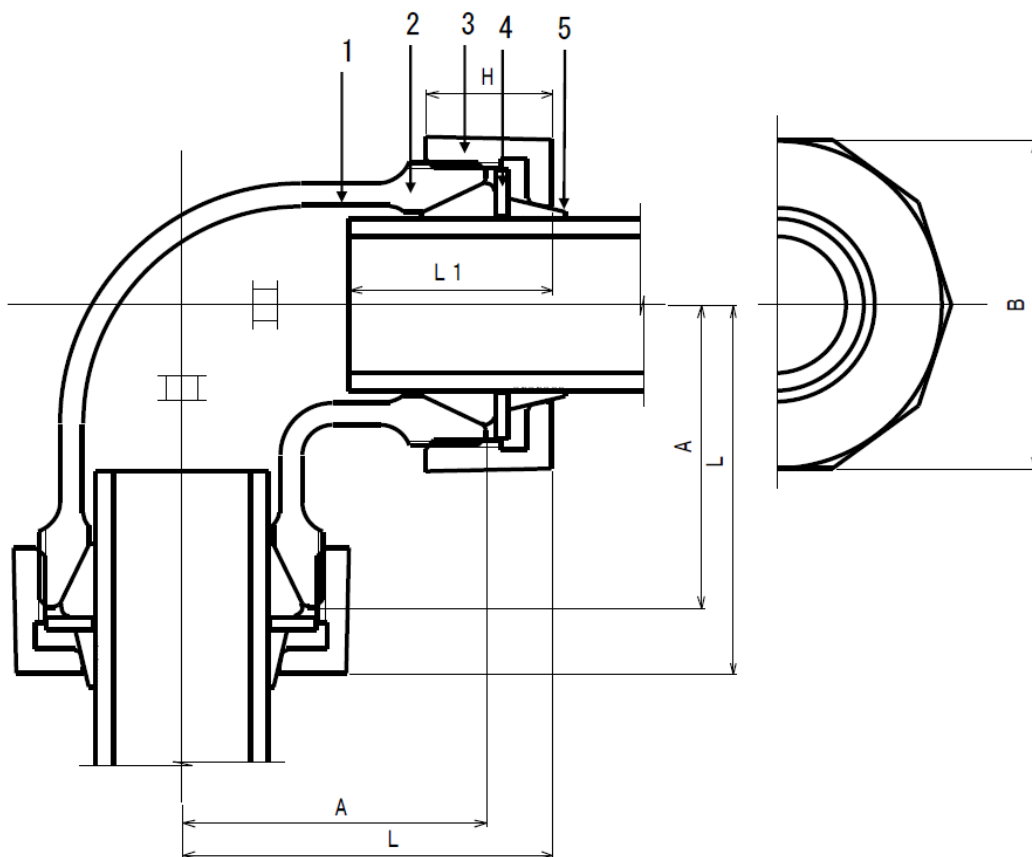
注2) 組立長さLは、締付け前の概略寸法。

注3) 記載内容については予告なく変更することがあります。

記号	部品名	材料	数量	備考
5	ロックリング	SS400 相当材	2	電気亜鉛めっき
4	ワッシャー	SPCC	2	電気亜鉛めっき
3	パッキン	NBR	2	
2	ナット	FCMB 275-5	2	加工部、ねじ部を除き熔融亜鉛めっき又はエポキシ樹脂コート
1	本体	FCMB 275-5	1	加工部、ねじ部を除き熔融亜鉛めっき又はエポキシ樹脂コート

名称	三管種兼用メカ CKMA ジョイント ロック付 エルボ 呼び 1 3 ~ 5 0			略 号	CKMA-Hi ロック L	適 合 日 規 格	社内規格				
	シーケー金属株式会社						制定日	2005年9月1日	承認	確認	作成
							改定日	2024年11月1日	熊崎	高倉	野入
			版数	7 版							

(図面番号 N-E-HI-MA L13~50-7)



単位 mm

CKMA-Hi ロック の呼び	適用管の呼び (A)	組立 寸法	本体	ナット 二面幅	ナット 高さ	管の挿入 長さ
		L	A	B	H	L ₁
65	65	105	87	+角 117	26	55
75	75	115	96	+角 133	27	60

注1) 適用管の呼び径について、()内は鋼管以外の適用管を示す。

注2) 組立長さLは、締付け前の概略寸法。

注3) 記載内容については予告なく変更することがあります。

記号	部品名	材料	数量	備考
5	ロックリング	SS400相当材	2	電気亜鉛めっき
4	ワッシャー	SPCC	2	電気亜鉛めっき
3	パッキン	NBR	2	
2	ナット	FCMB 275-5	2	加工部、ねじ部を除き溶融亜鉛めっき又はエポキシ樹脂コート
1	本体	FCMB 275-5	1	加工部、ねじ部を除き溶融亜鉛めっき又はエポキシ樹脂コート

名称	三管種兼用メカ CKMA ジョイント ロック付 エルボ 呼び 65~75		略号	CKMA-Hi ロック L	適合規格	社内規格		
	制定日	2006年3月4日				承認	確認	作成
シーケー金属株式会社	改定日	2024年11月1日				熊崎	高倉	野入
	版数	4版						

(図面番号 N-E-HI-MA L65~75-4)