

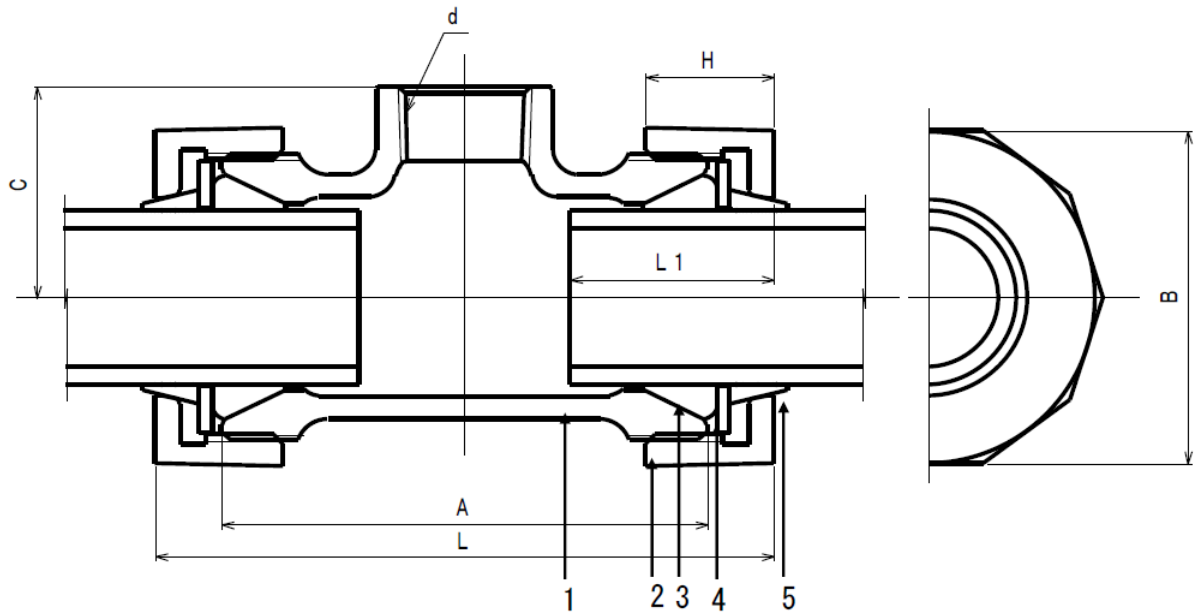
単位 mm

CKMA-Hi ロック の呼び	適用管の 呼び (A)	組立 寸法	本体		ナット 二面幅	ナット 高さ	管の挿入 長さ	ねじの 呼び
		L	A	C	B	H	L ₁	d
20×13	20	106	76	33	八角 53	21	40	Rc1/2
25×20	25	117	86	39	八角 60	21	40	Rc3/4
25×13	25	113	82	37	八角 60	21	40	Rc1/2
25×20	VP25	117	86	39	八角 60	21	40	Rc3/4
25×13	VP25	113	82	37	八角 60	21	40	Rc1/2
30×25	32(30)	134	100	46	十角 71	23	45	Rc 1
30×20	32(30)	126	92	44	十角 71	23	45	Rc3/4
30×13	32(30)	120	86	42	十角 71	23	45	Rc1/2
30×25	VP30	134	100	46	十角 71	23	45	Rc 1
30×20	VP30	126	92	44	十角 71	23	45	Rc3/4
30×13	VP30	120	86	42	十角 71	23	45	Rc1/2
40×30	40	150	112	51	十角 77	24	45	Rc11/4
40×25	40	142	104	49	十角 77	24	45	Rc 1
40×20	40	136	98	47	十角 77	24	45	Rc3/4
40×13	40	130	92	45	十角 77	24	45	Rc1/2
50×40	50	164	122	58	十角 90	27	50	Rc11/2
50×30	50	158	116	57	十角 90	27	50	Rc11/4
50×25	50	150	108	55	十角 90	27	50	Rc 1
50×20	50	144	102	53	十角 90	27	50	Rc3/4
50×13	50	138	96	51.5	十角 90	27	50	Rc1/2

- 注1) 適用管の呼び径について、()内は鋼管以外の適用管を示す。
 注2) 組立長さLは、締付け前の概略寸法。
 注3) 記載内容については予告なく変更することがあります。

記号	部品名	材料	数量	備考
5	ロックリング	SS400 相当材	2	電気亜鉛めっき
4	ワッシャー	SPCC	2	電気亜鉛めっき
3	パッキン	NBR	2	
2	ナット	FCMB 275-5	2	加工部、ねじ部を除き熔融亜鉛めっき又はエポキシ樹脂コート
1	本体	FCMB 275-5	1	加工部、ねじ部を除き熔融亜鉛めっき又はエポキシ樹脂コート

名称	三管種兼用メカ CKMA ジョイント ロック付 径違い枝部ねじ付きチー 呼び 20~50		略号	CKMA-Hi ロック RT	適合規格	社内規格				
	シーケー金属株式会社					制定日	2005年9月1日	承認	確認	作成
						改定日	2024年11月1日	熊崎	高倉	野入
シーケー金属株式会社		版数	7版							



単位 mm

CKMA-Hi ロック の呼び	適用管の呼び (A)	組立 寸法 L	本体		ナット 二面幅 B	ナット 高さ H	管の挿入 長さ L ₁	ねじの 呼び d
			A	C				
65×50	65	184	148	74	^{十角} 117	26	55	R _c 2
75×50	75	190	152	82	^{十角} 133	27	60	R _c 2

注1) 適用管の呼び径について、()内は鋼管以外の適用管を示す。

注2) 組立長さLは、締付け前の概略寸法。

注3) 記載内容については予告なく変更することがあります。

記号	部品名	材料	数量	備考					
5	ロックリング	SS400相当材	2	電気亜鉛めっき					
4	ワッシャー	SPCC	2	電気亜鉛めっき					
3	パッキン	NBR	2						
2	ナット	FCMB 275-5	2	加工部、ねじ部を除き溶融亜鉛めっき又はエポキシ樹脂コート					
1	本体	FCMB 275-5	1	加工部、ねじ部を除き溶融亜鉛めっき又はエポキシ樹脂コート					
名称	三管種兼用メカ CKMA ジョイント ロック付 径違い枝部ねじ付きチー 呼び 65~75		略号	CKMA-Hi ロック RT	適合規格	社内規格			
シーケー金属株式会社				制定日	2006年3月4日		承認	確認	作成
				改定日	2024年11月1日		熊崎	高倉	野入
				版数	4版				

(図面番号 N-E-HI-MA RT65~75-4)