

単位 mm

CKMA-Hi ロック の呼び	適用管の 呼び (A)	組立 長さ	本体	ナット 二面幅	ナット 高さ	管の挿入 長さ
		L	A	B	H	L <sub>1</sub>
1 0	1 0	82	54	八角 42.5	19.5	35
1 3	1 5 (1 3)	87	57	八角 45.5	20	35
2 0	2 0	93	63	八角 53	21	40
2 5	2 5	98.5	67.5	八角 60	21	40
2 5	V P 2 5	98.5	67.5	八角 60	21	40
3 0	3 2 (3 0)	107	73	十角 71	23	45
3 0	V P 3 0	107	73	十角 71	23	45
4 0	4 0	113	75	十角 77	24	45
5 0	5 0	123	81	十角 90	27	50

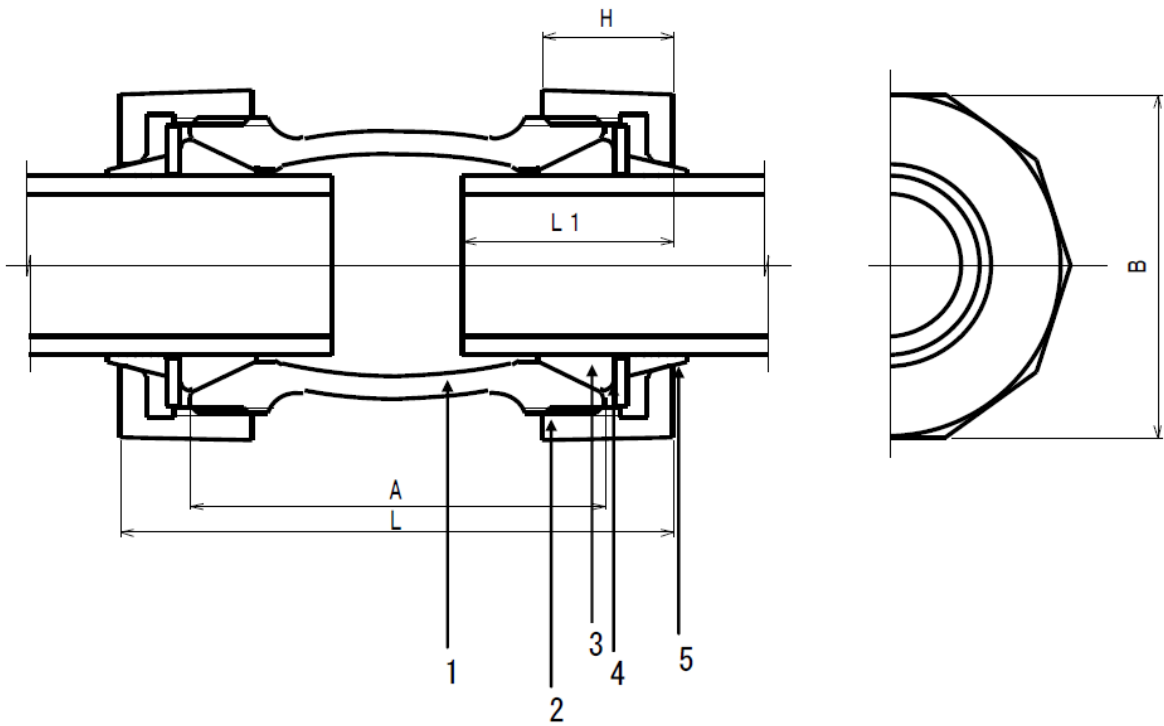
注1) 適用管の呼び径について、()内は鋼管以外の適用管を示す。

注2) 組立長さLは、締付け前の概略寸法。

注3) 記載内容については予告なく変更することがあります。

記号	部品名	材料	数量	備考				
5	ロックリング	SS400 相当材	2	電気亜鉛めっき				
4	ワッシャー	SPCC	2	電気亜鉛めっき				
3	パッキン	NBR	2					
2	ナット	FCMB 275-5	2	加工部、ねじ部を除き熔融亜鉛めっき又はエポキシ樹脂コート				
1	本体	FCMB 275-5	1	加工部、ねじ部を除き熔融亜鉛めっき又はエポキシ樹脂コート				
名称	三管種兼用メカ CKMA ジョイント ロック付 ソケット 呼び 1 0 ~ 5 0			略号 CKMA-Hi ロック S	適合規格 社内規格			
シーケー金属株式会社				制定日	2005年9月1日	承認	確認	作成
				改定日	2024年11月1日	熊崎	高倉	野入
				版数	7版			

(図面番号 N-E-HI-MA S10~50-7)



単位 mm

CKMA-Hi ロック の呼び	適用管の呼び (A)	組立 長さ	本体	ナット 二面幅	ナット 高さ	管の挿入 長さ
		L	A	B	H	L <sub>1</sub>
65	65	130	94	<sup>+</sup> 角 117	26	55
75	75	138	100	<sup>+</sup> 角 133	27	60

注1) 適用管の呼び径について、( )内は鋼管以外の適用管を示す。

注2) 組立長さLは、締付け前の概略寸法。

注3) 記載内容については予告なく変更することがあります。

記号	部品名	材料	数量	備考
5	ロックリング	SS400 相当材	2	電気亜鉛めっき
4	ワッシャー	SPCC	2	電気亜鉛めっき
3	パッキン	NBR	2	
2	ナット	FCMB 275-5	2	加工部、ねじ部を除き溶融亜鉛めっき又はエポキシ樹脂コート
1	本体	FCMB 275-5	1	加工部、ねじ部を除き溶融亜鉛めっき又はエポキシ樹脂コート

名称	三管種兼用メカ ロック付 呼び 65~75	略号	CKMA-Hi ロック S	適合規格	社内規格		
					シークー金属株式会社	制定日	2006年3月4日
			改定日	2024年11月1日	熊崎	高倉	野入
			版数	4版			

(図面番号 N-E-HI-MA S65~75-4)