

単位 mm

CKMA-Hi ロック の呼び	適用管の 呼び (A)	組立 寸法 L	本体		ナット 二面幅		ナット 高さ H	管の挿入 長さ L <sub>1</sub>	ねじの 呼び d
			A	C	B				
1 3	1 5 (1 3)	104	74	30	八角	45.5	20	35	Rc1/2
2 0	2 0	112	82	35	八角	53	21	40	Rc3/4
2 5	2 5	123	92	41	八角	60	21	40	Rc 1
2 5	VP 2 5	123	92	41	八角	60	21	40	Rc 1
3 0	3 2 (3 0)	140	106	48	十角	71	23	45	Rc11/4
3 0	VP 3 0	140	106	48	十角	71	23	45	Rc11/4
4 0	4 0	156	118	52	十角	77	24	45	Rc11/2
5 0	5 0	174	132	61	十角	90	27	50	Rc 2

注1) 適用管の呼び径について、()内は鋼管以外の適用管を示す。

注2) 組立長さLは、締付け前の概略寸法。

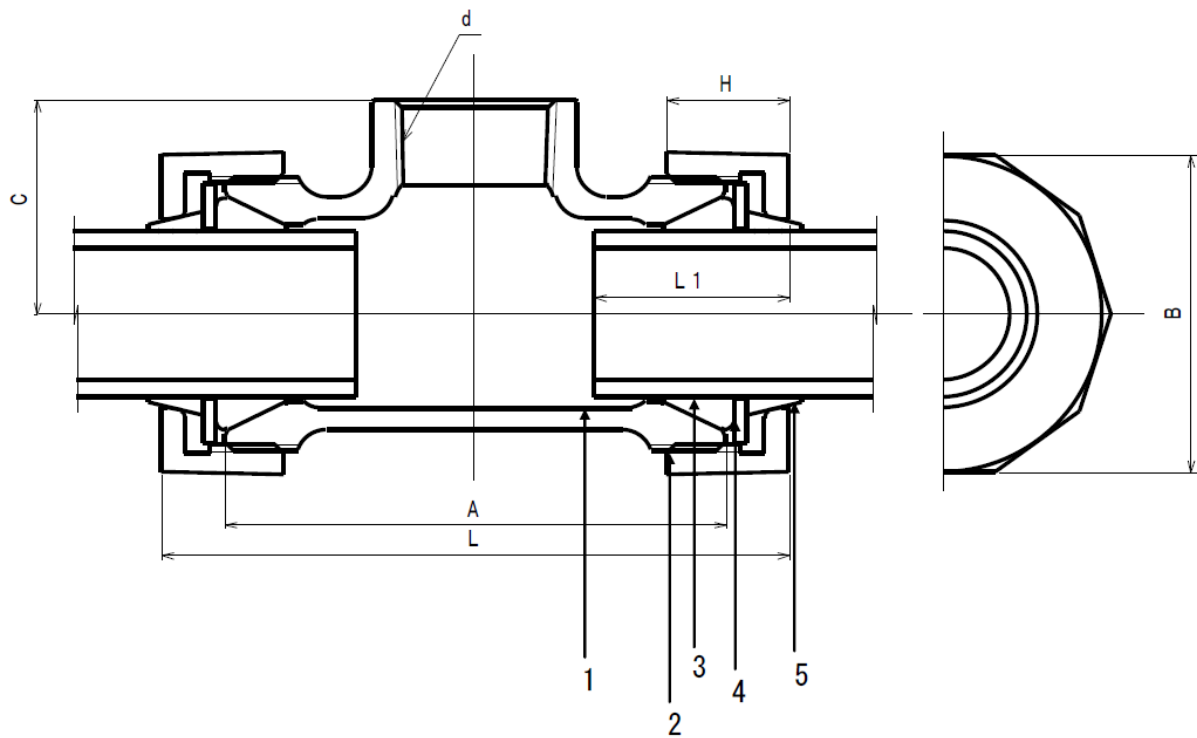
注3) 記載内容については予告なく変更することがあります。

記号	部品名	材料	数量	備考
5	ロックリング	SS400相当材	2	電気亜鉛めっき
4	ワッシャー	SPCC	2	電気亜鉛めっき
3	パッキン	NBR	2	
2	ナット	FCMB 275-5	2	加工部、ねじ部を除き熔融亜鉛めっき又はエポキシ樹脂コート
1	本体	FCMB 275-5	1	加工部、ねじ部を除き熔融亜鉛めっき又はエポキシ樹脂コート

名称	三管種兼用メカ CKMA ジョイント ロック付 枝部ねじ付きチー 呼び 1 3~5 0	略号	CKMA-Hi ロック T	適合規格	社内規格		

シーケー金属株式会社	制定日	2005年9月1日	承認	確認	作成
	改定日	2024年11月1日	熊崎	高倉	野入
	版数	7版			

(図面番号 N-E-HI-MA T13~50-7)



単位 mm

CKMA-Hi ロック の呼び	適用管の呼び (A)	組立 寸法 L	本体		ナット 二面幅 B	ナット 高さ H	管の挿入 長さ L <sub>1</sub>	ねじの 呼び d
			A	C				
6 5	6 5	198	162	75	<sup>十角</sup> 117	26	55	Rc21/2
7 5	7 5	218	180	85	<sup>十角</sup> 133	27	60	Rc 3

注1) 適用管の呼び径について、( )内は鋼管以外の適用管を示す。

注2) 組立長さLは、締付け前の概略寸法。

注3) 記載内容については予告なく変更することがあります。

記号	部品名	材料	数量	備考				
5	ロックリング	SS400 相当材	2	電気亜鉛めっき				
4	ワッシャー	SPCC	2	電気亜鉛めっき				
3	パッキン	NBR	2					
2	ナット	FCMB 275-5	2	加工部、ねじ部を除き溶融亜鉛めっき又はエポキシ樹脂コート				
1	本体	FCMB 275-5	1	加工部、ねじ部を除き溶融亜鉛めっき又はエポキシ樹脂コート				
名称	三管種兼用メカ CKMA ジョイント ロック付 枝部ねじ付きチー 呼び 6 5 ~ 7 5		略号	CKMA-Hi ロック T	適合規格	社内規格		
シーケー金属株式会社				制定日	2006年3月4日	承認	確認	作成
				改定日	2024年11月1日	熊崎	高倉	野入
				版数	4版			

(図面番号 N-E-HI-MA T65~75-4)