

単位 mm

CKMA の呼び	適用管の呼び (A)	組立 寸法	本体	ナット 二面幅	ナット 高さ	管の挿入 長さ
		L	A	B	H	L ₁
13	15(13)	51	41	八角 45.5	20	30
20	20	57.5	47.5	八角 53	21	35
25	25	64	53.5	八角 60	21	35
25	VP25	64	53.5	八角 60	21	35
30	32(30)	72.5	61.5	十角 71	23	40
30	VP30	72.5	61.5	十角 71	23	40
40	40	80.5	68.5	十角 77	24	40
50	50	92	78	十角 90	27	45

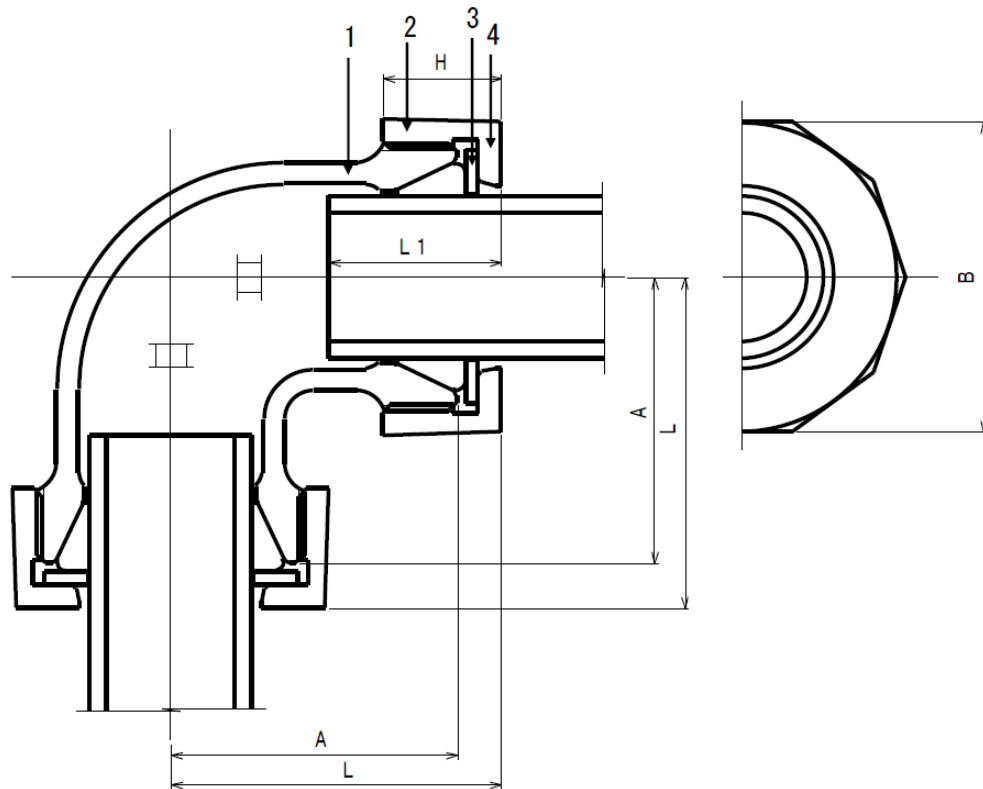
注1) 適用管の呼び径について、()内は鋼管以外の適用管を示す。

注2) 組立長さLは、締付け前の概略寸法。

注3) 記載内容については予告なく変更することがあります。

記号	部品名	材料	数量	備考				
4	ワッシャー	SPCC	2	電気亜鉛めっき				
3	パッキン	NBR	2					
2	ナット	FCMB 275-5	2	加工部、ねじ部を除き溶融亜鉛めっき又はエポキシ樹脂コート				
1	本体	FCMB 275-5	1	加工部、ねじ部を除き溶融亜鉛めっき又はエポキシ樹脂コート				
名称	三管種兼用メカ CKMA ジョイント ロック無 エルボ 呼び 13~50		略号	CKMA L	適合規格	社内規格		
シーケー金属株式会社				制定日	2005年9月1日	承認	確認	作成
				改定日	2024年11月1日	熊崎	高倉	野入
				版数	7版			

(図面番号 N-E-MA L13~50-7)



単位 mm

CKMA の呼び	適用管の 呼び (A)	組立 寸法	本体	ナット 二面幅	ナット 高さ	管の挿入 長さ
		L		A	B	H
65	65	99	87	+角 117	26	50
75	75	108	96	+角 133	27	55

注1) 適用管の呼び径について、()内は鋼管以外の適用管を示す。

注2) 組立長さLは、締付け前の概略寸法。

注3) 記載内容については予告なく変更することがあります。

記号	部品名	材料	数量	備考				
4	ワッシャー	SPCC	2	電気亜鉛めっき				
3	パッキン	NBR	2					
2	ナット	FCMB 275-5	2	加工部、ねじ部を除き溶融亜鉛めっき又はエポキシ樹脂コート				
1	本体	FCMB 275-5	1	加工部、ねじ部を除き溶融亜鉛めっき又はエポキシ樹脂コート				
名称	三管種兼用メカ CKMA ジョイント ロック無 エルボ 呼び 65~75			略号 CKMA L 適合規格 社内規格				
シーケー金属株式会社				制定日	2006年3月2日	承認	確認	作成
				改定日	2024年11月1日	熊崎	高倉	野入
				版数	4版			

(図面番号 N-E-MA L65~75-4)