

単位 mm

CKMA の呼び	適用管の呼び (A)	組立 寸法 L	本体		ナット 二面幅 B	ナット 高さ H	管の挿入 長さ L ₁	ねじの 呼び d
			A	C				
1 3	1 5(1 3)	84	74	30	八角 45.5	20	30	R _c 1/2
2 0	2 0	92	82	35	八角 53	21	35	R _c 3/4
2 5	2 5	102.5	92	41	八角 60	21	35	R _c 1
2 5	VP 2 5	102.5	92	41	八角 60	21	35	R _c 1
3 0	3 2(3 0)	117	106	48	十角 71	23	40	R _c 1 1/4
3 0	VP 3 0	117	106	48	十角 71	23	40	R _c 1 1/4
4 0	4 0	131	118	52	十角 77	24	40	R _c 1 1/2
5 0	5 0	148	132	61	十角 90	27	45	R _c 2

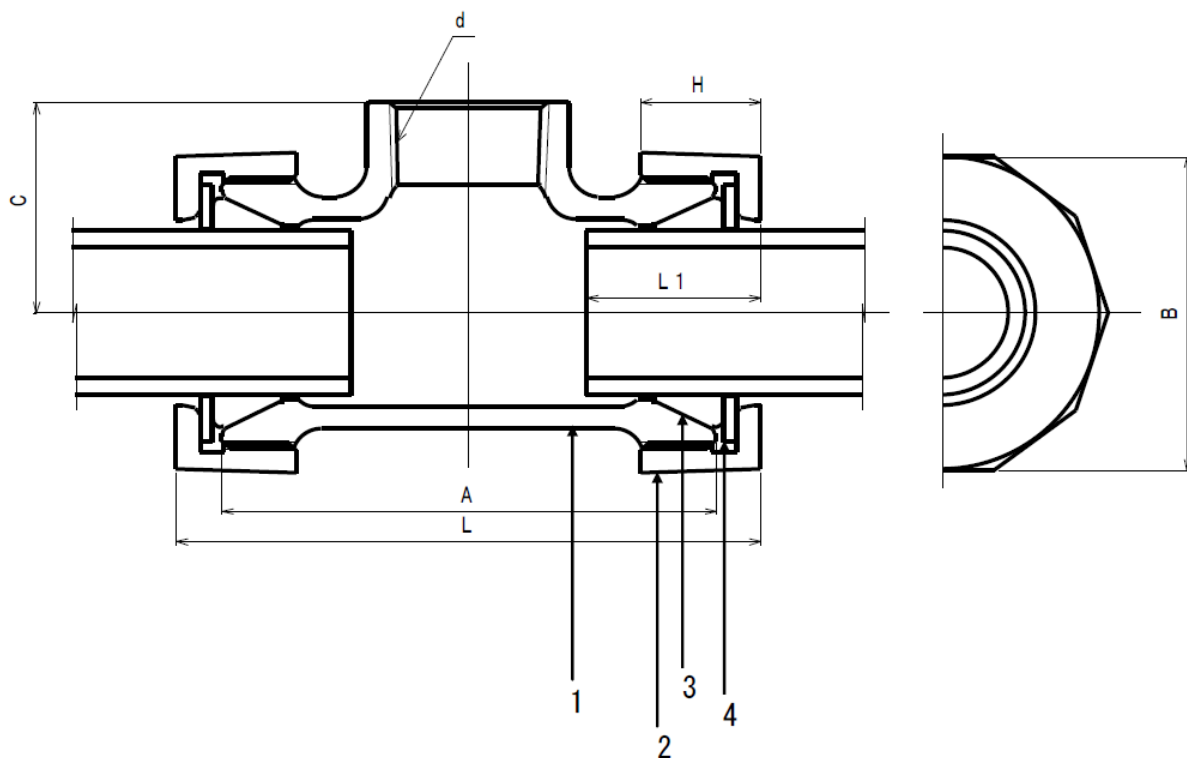
注1) 適用管の呼び径について、()内は鋼管以外の適用管を示す。

注2) 組立長さLは、締付け前の概略寸法。

注3) 記載内容については予告なく変更することがあります。

記号	部 品 名	材 料	数 量	備 考					
4	ワッシャー	SPCC	2	電気亜鉛めっき					
3	パッキン	NBR	2						
2	ナット	FCMB 275-5	2	加工部、ねじ部を除き溶融亜鉛めっき又はエポキシ樹脂コート					
1	本体	FCMB 275-5	1	加工部、ねじ部を除き溶融亜鉛めっき又はエポキシ樹脂コート					
名 称	三管種兼用メカ CKMA ジョイント ロック無 枝部ねじ付きチー 呼び 1 3～5 0			略 号	CKMA T	適 合 規 格	社内規格		
シーケー金属株式会社					制定日	2005年9月1日	承認	確認	作成
					改定日	2024年11月1日	熊崎	高倉	野入
					版 数	7 版			

(図面番号 N-E-MA T13~50-7)



単位 mm

CKMA の呼び	適用管の呼び (A)	組立 寸法 L	本体		ナット 二面幅 B	ナット 高さ H	管の挿入 長さ L ₁	ねじの 呼び d
			A	C				
65	65	186	162	75	十角 117	26	50	R _c 21/2
75	75	204	180	85	十角 133	27	55	R _c 3

注1) 適用管の呼び径について、()内は鋼管以外の適用管を示す。

注2) 組立長さLは、締付け前の概略寸法。

注3) 記載内容については予告なく変更することがあります。

記号	部品名	材料	数量	備考
4	ワッシャー	SPCC	2	電気亜鉛めっき
3	パッキン	NBR	2	
2	ナット	FCMB 275-5	2	加工部、ねじ部を除き溶融亜鉛めっき又はエポキシ樹脂コート
1	本体	FCMB 275-5	1	加工部、ねじ部を除き溶融亜鉛めっき又はエポキシ樹脂コート

名称	三管種兼用メカ CKMA ジョイント ロック無 枝部ねじ付きチー 呼び 65~75	略号	CKMA T	適合規格	社内規格		
					制定日	2006年3月2日	承認
シーケー金属株式会社		改定日	2024年11月1日	熊崎	高倉	野入	
		版数	4版				

(図面番号 N-E-MA T65~75-4)